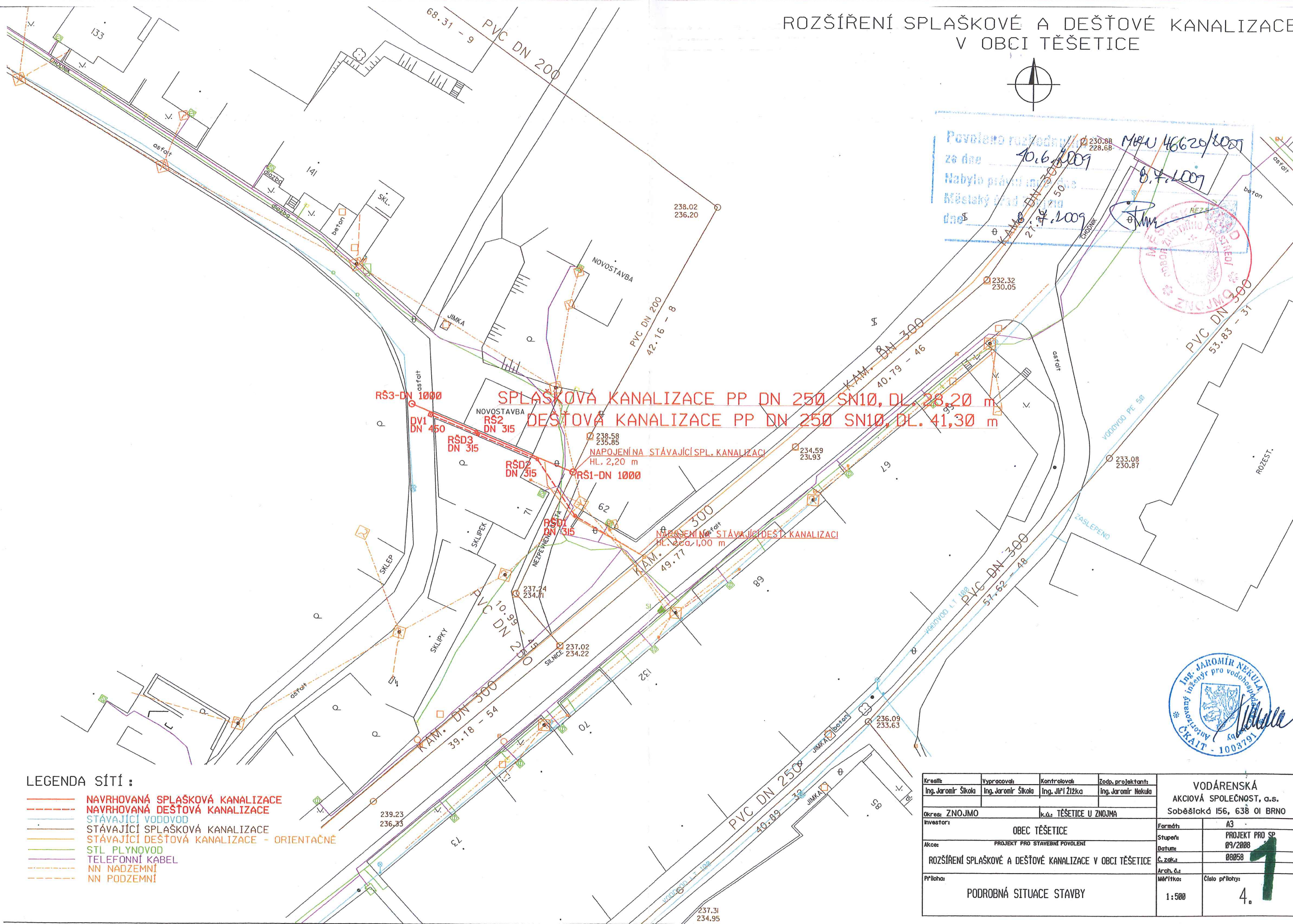
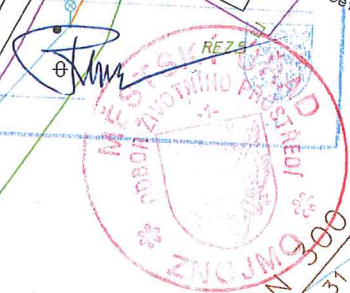


# ROZŠÍŘENÍ SPLAŠKOVÉ A DEŠŤOVÉ KANALIZACE V OBCI TĚŠETICE



Povoleno ručně  
za dne 10.6.2009  
Nabylo právní moci  
Městský úřad  
dne 8.7.2009  
MKN 46620/2009  
REZ  
27.7.2009



**SPLAŠKOVÁ KANALIZACE PP DN 250 SN10, DL. 28,20 m**  
**DEŠŤOVÁ KANALIZACE PP DN 250 SN10, DL. 41,30 m**

NAPOJENÍ NA STÁVAJÍCÍ SPL. KANALIZACI  
HL. 2,20 m  
 NAPOJENÍ NA STÁVAJÍCÍ DEŠŤ. KANALIZACI  
HL. 0,00 a 1,00 m

## LEGENDA SÍTÍ :

- NAVRHOVANÁ SPLAŠKOVÁ KANALIZACE
- - - NAVRHOVANÁ DEŠŤOVÁ KANALIZACE
- STÁVAJÍCÍ VODOVOD
- - - STÁVAJÍCÍ SPLAŠKOVÁ KANALIZACE
- STÁVAJÍCÍ DEŠŤOVÁ KANALIZACE - ORIENTAČNĚ
- STL PLYNOVOD
- TELEFONNÍ KABEL
- NN NADZEMNÍ
- - - NN PODZEMNÍ



Kreslil: Ing. Jaromír Škola	Vypracoval: Ing. Jaromír Škola	Kontroloval: Ing. Jiří Žitka	Zodp. projektant: Ing. Jaromír Nekula	<b>VODÁRENSKÁ</b> <b>AKCIOVÁ SPOLEČNOST, a.s.</b> Soběšická 156, 638 01 BRNO
Okres: ZNOJMO		M.ú.: TĚŠETICE U ZNOJMA		
Investor: <b>OBEC TĚŠETICE</b>				Formát: A3
Akce: PROJEKT PRO STAVEBNÍ POVOLENÍ				Stupeň: PROJEKT PRO SP
ROZŠÍŘENÍ SPLAŠKOVÉ A DEŠŤOVÉ KANALIZACE V OBCI TĚŠETICE				Datum: 09/2008
Příloha: PODROBNÁ SITUACE STAVBY				Č. zak.: 08058
				Arch. č.: Měřítko: 1:500
				Číslo přílohy: 4.